

## MĚSTO CHRAST O VÁNOCÍCH NAPADENO ŠVÁBY!

Chrastečtí obyvatelé čelí v posledních dnech velmi nečekanému problému. Město totiž zaplavili švábi.

Šváb obecný (*Blatta orientalis*) je živočich z čeledi švábovitých, který je řazen mezi škůdce. Na území Česka se nejedná o původní druh, byl sem zavlečen a ve volné přírodě se v podstatě nevyskytuje. Jejich kolonie však obsazují osídlené oblasti a vytváří v nich nepřekonatelné bariéry a uzavřené ulice.

Švábi jsou velmi nebezpeční, kdo vstoupí do takto zamořené oblasti, riskuje velmi vážné problémy končící nezřídka i úmrtím nezodpovědných osob. „Zatím evidujeme na území města Chrast půltucet úmrtí způsobených šváby,“ komentuje situaci Běďa Krmelec, vrchní městský statistik.

„Stará se zrovna vracela z nákupu. Křičím na ní – bábo, nelez tam – ale bába hluchá, no vlezla tam. Během chvilky bylo po ní,“ komentuje svědek tragédie, místní obyvatel František Hustník. „Sežralo ji to i se síťovkou, měla tam dva lahváče,“ dodává smutně čerstvý vdovec.

Proti švábům bude nasazena inovativní metoda likvidace. Za tímto účelem byli sezváni na svatého Štěpána orientační běžci



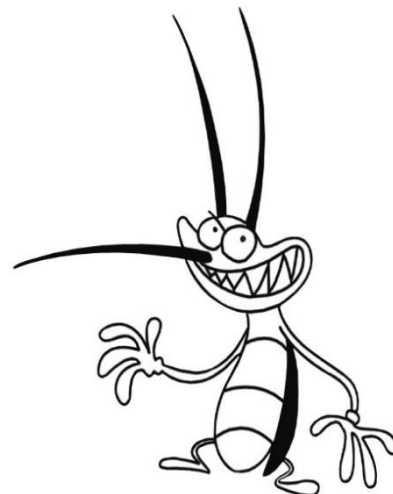
*Zámecká zahrada v Chrasti*

z široka daleka, kteří se budou snažit dupáním na předem označených místech šváby vypudit a přitom se vyhýbat švábím koloniím pomocí speciálních plánek. Švábům to poleze na nervy a chvilku po poledni se vydají obsadit jiné město. „Orientační běžce nám doporučili v Táboře. Tam sice vyháněli ptáky, ale havěť jako havěť,“ shrnuje Emil Posed, vedoucí městského odboru pro faunu a flóru a zároveň vyzývá co nejvíc místních obyvatel, aby se k vyhánění přidalo.

Naše periodikum bude místní situaci i nadále sledovat a stejně tak budeme monitorovat i další pohyb švábů. Podle mnoha expertů by se totiž švábi nyní mohli vydat blíže úrodné polabské nížině. Podle vyjádření

jednoho z největších českých entomologů Petra Sběrky z Pardubic (kterému v odborných kruzích nikdo neřekne jinak než Méd'a) by se švábi mohli objevit na jaře v Čáslavi. Co je k tomu vede, není známo. Orientační běžci ale jistě budou v pohotovosti.

*od zvláštního zpravodaje*



# Pokyny

20 Vánoční  
18 kufrování

Takže nyní už víte, co bude čekat na běžecké části trati – budeme si trénovat oči na hledání postupu mezi šváby, tedy uměle uzavřenými ulicemi. **Uzavírky ulic nejsou ve skutečnosti nijak značené**, je tedy na závodníkovi, aby si sám hlídal, kudy běží. Níže je ukázka, jak takový šváb na naší mapě vypadá. Švábi jsou v mapě nakresleny **tmavě modrou fixou**, kontroly budou **červenou fixou**. Kontrol bude na trati málo, je to spíš trať na proběhnutí s porovnáváním několika zamotaných variant postupu.

Všechny podstatné informace již byly zveřejněny v rozpisu či na stránkách závodu, zde jen připomínám, že se běží ve **středu 26. prosince**, start je možný podle příchodu **mezi 9:30 a 11:00**. Čím déle přijdete, tím studenější budete mít svařák (pokud vůbec nějaký). Kontroly vyrazíme sbírat po poledni, nejpozději o půl jedné. Kdo se chystá při běhu déle kochat zimní krajinou, necht' prosím dorazí spíš dříve.

To je vše, přejeme hezké svátky a budeme se těšit na vaši účast.

Kuba a Lucka

